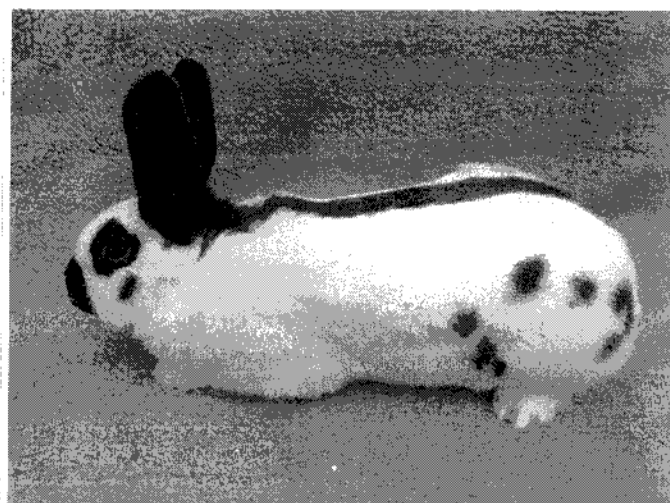
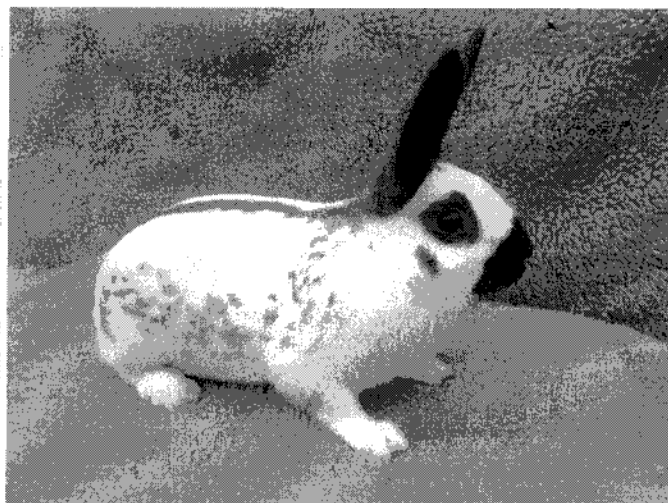


Gemeinsame Lokalschau der  
Kleintierzüchtervereine  
Möglingen, Tamm und Löchgau – Erligheim



Am Sonntag, den 1.12.2019 in Tamm  
Kelter - Tiefgarage

- Auswertung Lokalschau im Rammler**
- Alle Tiere, jede Rasse und Farbe für sich
  - 5 Tiere vom Zuchtjahrgang 2019
  - Mindestens 1 Rammler
  - Mindestens 1 Häsinnen

### Züchter

### Punkte

### Hilfspunkte

#### Jörg Albrecht

99 Lohkaninchen blau	0.1	1.9.10	Z354	97,5	1,0	1,0	0,5 v Sond. E
101	0.1	3.9.33	Z354	97,0	1,0	0,5	1,5 v E
97	0.1	3.9.44	Z354	97,0	1,0	1,0	1,0 v E
96	1.0	1.9.9	Z354	96,5	1,0	1,0	1,5 hv E
94	1.0	1.9.25	Z354	96,5	1,0	1,0	1,5 hv E
<b>Gesamtpunktzahl:</b>				<b>484,5</b>	<b>5,0</b>	<b>4,5</b>	<b>6,0</b>

#### Walter Ebinger

104 Farbenzwerg havanna	1.0	4.9.9	Z383	97,0	1,0	1,0	1,0 v Sond. E
108	0.1	4.9.11	Z383	97,0	1,0	1,0	1,0 v E
107	1.0	4.9.16	Z383	97,0	1,0	1,0	1,0 v E
106	1.0	4.9.14	Z383	97,0	1,0	1,0	1,0 v E
109	0.1	4.9.18	Z383	96,5	1,0	1,0	1,5 hv E
<b>Gesamtpunktzahl:</b>				<b>484,5</b>	<b>5,0</b>	<b>5,0</b>	<b>5,5</b>

#### Roland Remmele

92 Lohkaninchen schwarz	0.1	4.9.9	Z354	97,5	1,0	1,0	0,5 hv Sond. E
90	1.0	3.9.2	Z354	97,0	1,0	1,0	1,0 v E
91	0.1	4.9.8	Z354	97,0	1,5	1,0	0,5 v E
89	1.0	4.9.6	Z354	96,5	1,0	1,0	1,5 hv E
88	1.0	4.9.7	Z354	96,5	1,0	1,0	1,5 hv E
<b>Gesamtpunktzahl:</b>				<b>484,5</b>	<b>5,5</b>	<b>5,0</b>	<b>5,0</b>

#### Roland Remmele

29 Rex schwarz	1.0	3.9.4	Z354	97,5	1,0	0,5	1,0 v LVE
34	0.1	4.9.7	Z354	97,0	1,0	0,5	1,5 hv Sond. E
33	0.1	4.9.8	Z354	97,0	1,0	1,0	1,0 v E
30	1.0	3.9.1	Z354	96,5	1,5	1,0	1,0 hv E
32	0.1	5.9.10	Z354	96,5	1,5	1,0	1,0 hv E
<b>Gesamtpunktzahl:</b>				<b>484,5</b>	<b>6,0</b>	<b>4,0</b>	<b>5,5</b>

#### Walter Ebinger

83 Engl.-Schecken thür.-weiß	1.0	4.9.9	Z354	97,0	1,0	1,0	1,0 v Sond. E
87	0.1	4.9.14	Z354	97,0	1,0	1,0	1,0 v E
86	0.1	4.9.17	Z354	97,0	1,0	1,0	1,0 v E
84	1.0	4.9.11	Z354	96,5	1,0	1,0	1,5 hv E
80	1.0	4.9.5	Z354	96,5	1,0	1,0	1,5 hv E
<b>Gesamtpunktzahl:</b>				<b>484,0</b>	<b>5,0</b>	<b>5,0</b>	<b>6,0</b>

#### Horst Günther

73 Kleinsilber blau	0.1	5.9.17	Z227	97,0	1,0	1,0	1,0 v Futter
63	0.1	2.9.4	Z227	97,0	1,0	1,0	1,0 v LVE
56	1.0	2.9.1	Z227	97,0	1,0	1,0	1,0 v E
71	0.1	2.9.11	Z227	96,5	1,0	1,0	1,5 hv E
62	1.0	5.9.16	Z227	96,5	1,0	1,0	1,5 hv E
<b>Gesamtpunktzahl:</b>				<b>484,0</b>	<b>5,0</b>	<b>5,0</b>	<b>6,0</b>

- Auswertung Zerkassau im Tamm**
- Alle Tiere, jede Rasse und Farbe für sich
  - 5 Tiere vom Zuchtjahrgang 2019
  - Mindestens 1 Rammler
  - Mindestens 1 Häsinnen

<u>Züchter</u>				<u>Punkte</u>	<u>Hilfspunkte</u>		
<b>Roland Remmele</b>							
28 Rote Neuseeländer	0.1	4.9.36	Z354	97,0	1,0	1,0	1,0 v Sond. E
25	1.0	2.9.24	Z354	97,0	1,0	1,0	1,0 v E
27	0.1	2.9.27	Z354	96,5	1,0	1,0	1,5 hv E
26	0.1	3.9.30	Z354	96,5	1,0	1,0	1,5 hv E
24	1.0	2.9.18	Z354	96,5	1,0	1,0	1,5 hv E
<b>Gesamtpunktzahl:</b>				<b>483,5</b>	<b>5,0</b>	<b>5,0</b>	<b>6,5</b>
<b>Walter Ebinger</b>							
55 Kleinschecken blau-weiß	0.1	4.9.12	Z354	97,5	1,0	0,5	1,0 v Sond. E
52	1.0	4.9.3	Z354	97,0	1,0	1,0	1,0 v E
51	1.0	4.9.2	Z354	96,5	1,5	1,0	1,0 hv E
53	1.0	4.9.4	Z354	96,0	1,0	1,0	2,0 sq E.
54	0.1	4.9.13	Z354	96,0	1,5	1,0	1,5 sq E.
<b>Gesamtpunktzahl:</b>				<b>483,0</b>	<b>6,0</b>	<b>4,5</b>	<b>6,5</b>
<b>Marion Knöller</b>							
40 Rex Castor	0.1	3.9.3	Z227	97,0	1,0	0,5	1,5 vBest.Tamm
42	0.1	3.9.6	Z227	96,5	1,0	1,0	1,5 hv E
38	1.0	6.9.10	Z227	96,0	1,0	1,0	2,0 sq E
41	0.1	3.9.5	Z227	96,0	1,0	1,5	1,5 sq E
35	1.0	3.9.1	Z227	96,0	1,5	1,0	1,5 sq E.
<b>Gesamtpunktzahl:</b>				<b>481,5</b>	<b>5,5</b>	<b>5,0</b>	<b>8,0</b>
<b>Walter Ebinger</b>							
49 Kleinschecken schw.-weiß	0.1	4.9.7	Z354	96,5	1,0	1,0	1,5 hv E
48	0.1	4.9.6	Z354	96,5	1,5	1,0	1,0 hv E
47	0.1	4.9.5	Z354	96,0	1,0	1,0	2,0 sq E.
46	0.1	4.9.4	Z354	96,0	1,0	1,0	2,0 sq E.
45	1.0	4.9.3	Z354	96,0	1,0	1,0	2,0 sq E.
<b>Gesamtpunktzahl:</b>				<b>481,0</b>	<b>5,5</b>	<b>5,0</b>	<b>8,5</b>
<b>Shaqualle Wurster</b>							
64 Kleinsilber blau	0.1	5.9.3	ZJ227	97,0	1,0	1,0	1,0 v LVE
69	0.1	6.9.13	ZJ227	96,5	1,0	1,0	1,5 hv E
58	1.0	5.9.1	ZJ227	96,0	1,0	1,0	2,0 sq E
68	0.1	6.9.12	ZJ227	95,5	1,0	1,0	2,5 sq 1
59	1.0	5.9.2	ZJ227	95,5	1,0	1,5	2,0 sq 1
<b>Gesamtpunktzahl:</b>				<b>480,5</b>	<b>5,0</b>	<b>5,5</b>	<b>9,0</b>
<b>Werner Staiger</b>							
20 Schwarze Wiener	0.1	3.9.18	Z227	96,5	1,0	1,0	1,5 hv E
17	1.0	5.9.26	Z227	96,0	1,0	1,0	2,0 sq E
22	0.1	5.9.33	Z227	96,0	1,0	1,5	1,5 sq E
21	0.1	5.9.31	Z227	96,0	1,0	1,5	1,5 sq E
18	1.0	5.9.27	Z227	96,0	1,0	1,5	1,5 sq E
<b>Gesamtpunktzahl:</b>				<b>480,5</b>	<b>5,0</b>	<b>6,5</b>	<b>8,0</b>

- Alle Tiere, jede Rasse und Farbe für sich
- 5 Tiere vom Zuchtjahrgang 2019
- Mindestens 1 Rammler
- Mindestens 1 Häsinnen

<u>Züchter</u>				<u>Punkte</u>	<u>Hilfspunkte</u>		
<b>Klaus Haist</b>							
76 Kleinsilber schwarz	0.1	3.9.6	Z355	96,5	1,0	1,0	1,5 hv LVE
75	0.1	3.9.12	Z355	96,5	1,0	1,0	1,5 hv Sond. E
77	0.1	3.9.10	Z355	95,0	1,0	1,5	2,5 sq Sond. E
74	0.1	3.9.18	Z355	95,0	1,5	1,0	2,5 sq 1
	<b>Gesamtpunktzahl:</b>			<b>383,0</b>	<b>4,5</b>	<b>4,5</b>	<b>8,0</b>
<b>Werner Staiger</b>							
16 Blaue Wiener	0.1	3.9.1	Z227	97,0	1,0	1,5	0,5 v Futter
	<b>Gesamtpunktzahl:</b>			<b>97,0</b>	<b>1,0</b>	<b>1,5</b>	<b>0,5</b>
<b>Timo Stahl</b>							
	<b>Gesamtpunktzahl:</b>			<b>0,0</b>	<b>0,0</b>	<b>0,0</b>	<b>0,0</b>
<b>Timo Stahl</b>							
	<b>Gesamtpunktzahl:</b>			<b>0,0</b>	<b>0,0</b>	<b>0,0</b>	<b>0,0</b>
<b>Walter Ebinger</b>							
	<b>Gesamtpunktzahl:</b>			<b>0,0</b>	<b>0,0</b>	<b>0,0</b>	<b>0,0</b>
<b>Helmut Kallert</b>							
	<b>Gesamtpunktzahl:</b>			<b>0,0</b>	<b>0,0</b>	<b>0,0</b>	<b>0,0</b>
<b>Walter Ebinger</b>							
	<b>Gesamtpunktzahl:</b>			<b>0,0</b>	<b>0,0</b>	<b>0,0</b>	<b>0,0</b>

## Preiskatalog

30.11.2019

Seite 1

<u>Ka-Nr.</u>	<u>Aussteller(in)</u>	<u>Geschl.</u>	<u>Verein</u>	<u>Täto</u>	<u>Zgr/Nr.</u>	<u>Vk-Preis</u>	<u>Punkte</u>	<u>Preise</u>
<b><u>Italiener silber</u></b>								
1	Timo Stahl	1.0	Jung	1			94,0	sg Z
2		1.0	Jung	2			92,0	g
3		0.1	Jung	3			95,0	sg E
4		0.1	Jung	4			95,0	sg Sond. E
5		0.1	Jung	5			0,0	fehlt
<b><u>Zwerg Langschan schwarz</u></b>								
11	Helmut Kallert	1.0	Jung	1			95,0	sg E
12		0.1	Jung	2			92,0	g
13		0.1	Jung	3			92,0	g
14		0.1	Jung	4			95,0	sg E
15		0.1	Jung	5			92,0	g Z
<b><u>Zw. New Hampshire braun</u></b>								
6	Timo Stahl	1.0	Jung	1			96,0	hv LVE
7		1.0	Jung	2			92,0	g
8		0.1	Jung	3			95,0	sg E
9		0.1	Jung	4			95,0	sg E
10		0.1	Jung	5			94,0	sg Z
<b><u>Blaue Wiener</u></b>								
16	Werner Staiger	0.1	Z227	3.9.1			97,0	v Futter
<b><u>Schwarze Wiener</u></b>								
17	Werner Staiger	1.0	Z227	5.9.26			96,0	sg E
18		1.0	Z227	5.9.27			96,0	sg E
19		0.1	Z227	4.2.25			96,0	sg E
20		0.1	Z227	3.9.18			96,5	hv E
21		0.1	Z227	5.9.31			96,0	sg E
22		0.1	Z227	5.9.33			96,0	sg E
<b><u>Rote Neuseeländer</u></b>								
23	Roland Remmele	1.0	Z354	1.9.4			96,5	hv E
24		1.0	Z354	2.9.18			96,5	hv E
25		1.0	Z354	2.9.24			97,0	v E
26		0.1	Z354	3.9.30			96,5	hv E
27		0.1	Z354	2.9.27			96,5	hv E
28		0.1	Z354	4.9.36			97,0	v Sond. E
<b><u>Rex schwarz</u></b>								
29	Roland Remmele	1.0	Z354	3.9.4			97,5	v LVE
30		1.0	Z354	3.9.1			96,5	hv E
31		1.0	Z354	3.9.3			96,5	hv E
32		0.1	Z354	5.9.10			96,5	hv E
33		0.1	Z354	4.9.8			97,0	v E
34		0.1	Z354	4.9.7			97,0	hv Sond. E

<u>Ka-Nr.</u>	<u>Aussteller(in)</u>	<u>Geschl.</u>	<u>Verein</u>	<u>Tato</u>	<u>Zgr/Nr.</u>	<u>Vk-Preis</u>	<u>Punkte</u>	<u>Preise</u>
<b><u>Rex Castor</u></b>								
35	Marion Knöller	1.0	Z227	3.9.1			96,0	sg E.
36		1.0	Z227	6.9.7			95,0	sg 1
37		1.0	Z227	6.9.9			0,0	fehlt
38		1.0	Z227	6.9.10			96,0	sg E
39		1.0	Z227	6.9.11			94,5	sg.
40		0.1	Z227	3.9.3			97,0	vBest.Tamm
41		0.1	Z227	3.9.5			96,0	sg E
42		0.1	Z227	3.9.6			96,5	hv E
43		0.1	Z227	6.9.12			95,5	sg 1
<b><u>Kleinschecken schw.-weiß</u></b>								
44	Walter Ebinger	1.0	Z354	4.9.2			96,0	sg E.
45		1.0	Z354	4.9.3			96,0	sg E.
46		0.1	Z354	4.9.4			96,0	sg E.
47		0.1	Z354	4.9.5			96,0	sg E.
48		0.1	Z354	4.9.6			96,5	hv E
49		0.1	Z354	4.9.7			96,5	hv E
<b><u>Kleinschecken blau-weiß</u></b>								
50	Walter Ebinger	1.0	Z354	4.9.1			95,5	sg 1.
51		1.0	Z354	4.9.2			96,5	hv E
52		1.0	Z354	4.9.3			97,0	v E
53		1.0	Z354	4.9.4			96,0	sg E.
54		0.1	Z354	4.9.13			96,0	sg E.
55		0.1	Z354	4.9.12			97,5	v Sond. E
<b><u>Kleinsilber blau</u></b>								
56	Horst Günther	1.0	Z227	2.9.1			97,0	v E
57		1.0	Z227	2.9.2			96,5	hv E
58	Shaqualle Wurster	1.0	ZJ227	5.9.1			96,0	sg E
59		1.0	ZJ227	5.9.2			95,5	sg 1
60	Horst Günther	1.0	Z227	2.9.8			0,0	fehlt
61		1.0	Z227	5.9.14			95,0	sg 1
62		1.0	Z227	5.9.16			96,5	hv E
63		0.1	Z227	2.9.4			97,0	v LVE
64	Shaqualle Wurster	0.1	ZJ227	5.9.3			97,0	v LVE
65		0.1	ZJ227	5.9.4			95,5	sg 1
66	Horst Günther	0.1	Z227	2.9.5			96,0	sg E
67		0.1	Z227	2.9.3			96,5	hv E
68	Shaqualle Wurster	0.1	ZJ227	6.9.12			95,5	sg 1
69		0.1	ZJ227	6.9.13			96,5	hv E
70	Horst Günther	0.1	Z227	2.9.9			95,0	sg 1
71		0.1	Z227	2.9.11			96,5	hv E
72		0.1	Z227	2.9.12			95,0	sg 1
73		0.1	Z227	5.9.17			97,0	v Futter
<b><u>Kleinsilber schwarz</u></b>								
74	Klaus Haist	0.1	Z355	3.9.18			95,0	sg 1

<u>Kä-Nr.</u>	<u>Aussteller(in)</u>	<u>Geschl.</u>	<u>Verein</u>	<u>Täto</u>	<u>Zgr/Nr.</u>	<u>Vk-Preis</u>	<u>Punkte</u>	<u>Preise</u>
<b><u>Kleinsilber schwarz</u></b>								
75	Klaus Haist	0.1	Z355	3.9.12			96,5	hv Sond. E
76		0.1	Z355	3.9.6			96,5	hv LVE
77		0.1	Z355	3.9.10			95,0	sg Sond. E
<b><u>Engl.-Schecken thür.-weiß</u></b>								
78	Walter Ebinger	1.0	Z354	4.9.7			96,0	sg E.
79		1.0	Z354	4.9.2			0,0	n.b.
80		1.0	Z354	4.9.5			96,5	hv E
81		1.0	Z354	4.9.6			96,0	sg E.
82		1.0	Z354	4.9.8			96,5	hv E
83		1.0	Z354	4.9.9			97,0	v Sond. E
84		1.0	Z354	4.9.11			96,5	hv E
85		0.1	Z354	4.9.21			95,5	sg 1.
86		0.1	Z354	4.9.17			97,0	v E
87		0.1	Z354	4.9.14			97,0	v E
<b><u>Lohkaninchen schwarz</u></b>								
88	Roland Remmele	1.0	Z354	4.9.7			96,5	hv E
89		1.0	Z354	4.9.6			96,5	hv E
90		1.0	Z354	3.9.2			97,0	v E
91		0.1	Z354	4.9.8			97,0	v E
92		0.1	Z354	4.9.9			97,5	hv Sond. E
93		0.1	Z354	3.9.3			96,0	sg E.
<b><u>Lohkaninchen blau</u></b>								
94	Jörg Albrecht	1.0	Z354	1.9.25			96,5	hv E
95		1.0	Z354	3.9.43			96,5	hv E
96		1.0	Z354	1.9.9			96,5	hv E
97		0.1	Z354	3.9.44			97,0	v E
98		0.1	Z354	4.9.58			96,0	sg E.
99		0.1	Z354	1.9.10			97,5	v Sond. E
100		0.1	Z354	3.9.31			96,5	hv E
101		0.1	Z354	3.9.33			97,0	v E
<b><u>Farbenzwerg havanna</u></b>								
102	Walter Ebinger	1.0	Z383	3.9.1			96,0	sg E.
103		1.0	Z383	3.9.2			95,5	sg 1.
104		1.0	Z383	4.9.9			97,0	v Sond. E
105		1.0	Z383	4.9.12			96,0	sg E.
106		1.0	Z383	4.9.14			97,0	v E
107		1.0	Z383	4.9.16			97,0	v E
108		0.1	Z383	4.9.11			97,0	v E
109		0.1	Z383	4.9.18			96,5	hv E
<b><u>Elsterpurzler rot</u></b>								
110	Walter Ebinger	1.0	Jung	1			92,0	g
111		1.0	Jung	2			92,0	g
112		1.0	Jung	3			94,0	sg Z
113		1.0	Jung	4			95,0	sg E.

---

<u>Kä-Nr.</u>	<u>Aussteller(in)</u>	<u>Geschl.</u>	<u>Verein</u>	<u>Tato</u>	<u>Zgr/Nr.</u>	<u>Vk-Preis</u>	<u>Punkte</u>	<u>Preise</u>
<b><u>Elsterpurzler rot</u></b>								
114	Walter Ebinger	1.0	Jung	5			96,0	hv LVE
115		0.1	Jung	6			93,0	sg
116		0.1	Jung	7			94,0	g Z
117		0.1	Jung	8			93,0	sg
118		0.1	Jung	9			94,0	sg Z
119		0.1	Jung	10			94,0	sg Z
<b><u>Starhals blau</u></b>								
120	Walter Ebinger	1.0	Alt	1			95,0	sg E.
121		0.1	Alt	2			95,0	sg E.

---